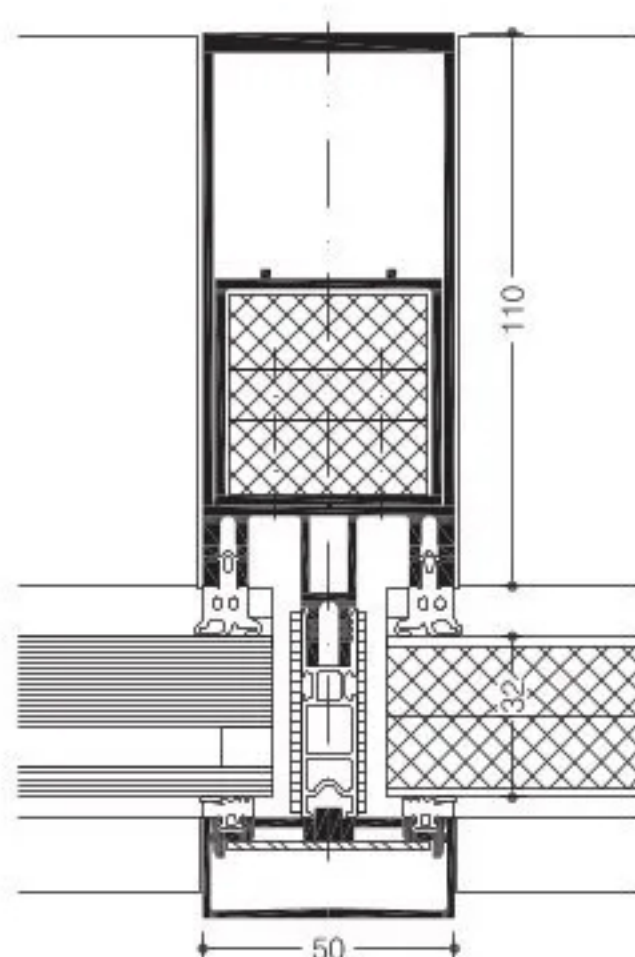


» WICTEC 50FP / WICTEC 60FP Mur-rideau coupe-feu EI30/EI60

Les murs-rideaux coupe-feu WICTEC 50FP et WICTEC 60FP offrent d'excellentes performances en cas de besoin dans des zones telles que les cages d'escalier, les annexes, les couloirs, conformément aux classifications EI30 / EI60. Tous les concepts architecturaux de WICTEC 50 et WICTEC 60 peuvent être réalisés et adaptés pour répondre aux exigences de protection incendie, tout en s'intégrant parfaitement aux façades standard où la protection incendie n'est pas nécessaire.



Résultats d'essais du système / produit avec certification CE conforme à la norme NF EN 13830

Perméabilité à l'air :	Classe AE
Étanchéité à l'eau :	RE 1200
Résistance au vent :	2 000 / -3 200, sécurité 3 000 / -4 800 Pa
Résistance aux chocs :	Classe E5 / I5
Gestion environnementale :	Certification selon la norme ISO 14001

⚠ Agrément conformément aux réglementations nationales



Hydro
CIRCAL
Recycled
Aluminium

Performances techniques :

- Largeur : 50 mm / 60 mm
- Système de base : WICTEC 50 / WICTEC 60
- Classes de protection incendie : EI30 / EI60
- Dimensions de remplissage : Format portrait jusqu'à 2800 mm x 3600 mm
Format paysage jusqu'à 2800 mm x 1787 mm
- Hauteur entre deux points d'appuis : jusqu'à 5220 mm
- Épaisseur de remplissage : EI30 / EI60 : jusqu'à 57 mm
- PV de résistance au feu EI30 validé au laboratoire Efectis selon EN 1364-3 et EN 13501-2

Principe du système :

- Vues étroites : 50 mm ou 60 mm
- Compatible et structurellement identique aux systèmes standard WICTEC 50 et WICTEC 60
- Remplissage : verre ou panneau
- Grande liberté de design avec possibilité de grandes dimensions de remplissage
- Convient aux applications à l'intérieur ou à l'extérieur
- Solution adéquate pour empêcher la propagation des flammes avec des façades standard.
- Peut également être combiné avec les portes coupe-feu WICSTYLE 77FP
- Sens du feu indifférent

Finitions :

- Qualanod, Qualicoat, Qualimarine

Fournisseurs verriers  **PILKINGTON** /  **vetrotech**

