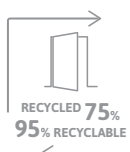
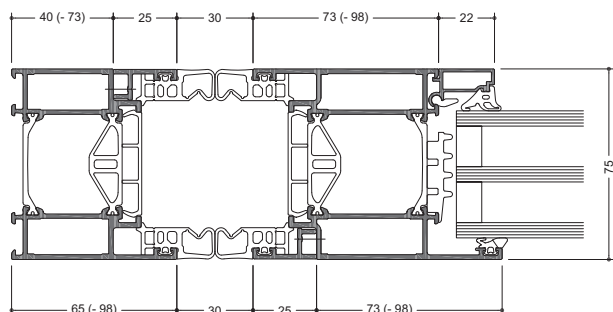


## » WICSTYLE 65 NG/75 NG

### Porte avec protection anti pince doigts

La variante avec protection anti pince doigts est basée sur le concept éprouvé des portes aluminium WICSTYLE NG, avec des profilés de 65 et 75 mm. La compatibilité est donc totale avec le reste des solutions pour simplifier la réalisation. Les composants et les outils restent les mêmes, ce qui permet de rationaliser les stocks et d'optimiser les temps de production.

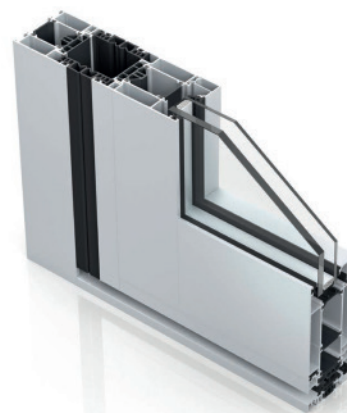
La protection anti pince doigts s'obtient par l'ajout d'un joint spécial à l'installation aisée. Comme toutes les versions de la gamme WICSTYLE, cette porte, s'intégrera parfaitement avec les gammes WICTEC et WICLINE.



#### Résultats des essais / Certification CE du produit conformément à la norme NF EN 14351-1:2006+A2:2016

Perméabilité à l'air :	Classe 2
Étanchéité à l'eau :	Jusqu'à 6A
Résistance au vent :	Classe C2

Données d'application spécifique disponibles dans l'IFT Product Passport



#### Performances techniques :

##### Technologie du système :

- La protection anti pince doigts côté paumelles est assurée par des joints dédiés.
- Conforme aux exigences de la norme DIN 18650 (distance de sécurité > 25 mm).
- Système multichambre intégrant des barrettes pour rupture de pont thermique haute qualité.
- Un ou deux vantaux.
- Ouvertures vers l'intérieur ou l'extérieur.
- Portes pleines ou vitrées, avec un remplissage de 3 à 60 mm.
- Plusieurs profils de seuils, avec ou sans rupture de pont thermique, et affleurants.
- Ensembles menuisés, avec fixes ou ouvrants latéraux.

##### Caractéristiques des profilés :

- Dormants de 48 à 175 mm
- Ouvrants de 65 à 98 mm

##### Isolation thermique :

- Valeurs  $U_f$  : de 1,6 à 1,8 W/(m²K), sans inserts en mousse

##### Quincaillerie :

- Paumelle en applique
- Dimensions de vantail jusqu'à l : 1 400 ou h : 2 520 mm
- Poids max. vantail : jusqu'à 200 kg.

##### Applications complémentaires :

- Profilés d'intégration pour façades

